



Markaðshorfur fyrir Fiskimjöl & Lýsi 2015



Sjávarútvegsráðstefnan 2014,
Grand Hótel Reykjavík, 20.-21.
nóvember.

Jens G. Helgason

YFIRFERÐ

- **Mjöl & lýsisframleiðsla í heiminum**
- **Verðþróun sl. ár**
- **Horfur næstu mánuði**
- **Framtíð greinarinnar**



Mjöl & lýsisframleiðsla





Mjöl & lýsisframleiðsla

- Skandinavía – Ísland, Noregur, Danmörk og Færeyjar eru verðþegar á heimsmarkaði.
- Verð ræðst af verðmyndun milli Perú og Kína
- Mikil samþjöppun í greininni á Norðurlöndum
 - Færeyjar – ein verksmiðja, PF Havsbrún
 - Noregur – Pelagia (samruni allra verksmiðja í Noregi ásamt Triple Nine í DK)
 - DK – 2 eigendur
 - Pelagia – Triple Nine
 - FF Skagen – verksm. í Skagen og Hanstholm.
 - Ísland – 11 Verksmiðjur (svipuð framleiðsla og hjá FF Skagen í DK).
 - 1999 voru 22 fiskimj.verksm. á Íslandi.

Mjöl & lýsisframleiðsla

- EPA / DHA gildi, segja til um Omega innihald, eru ráðandi í lýsisverðum í dag
- Lýsi selt basis 18 EPA/DHA – 35 USD lækkun per.ein
- EPA / DHA innihald ansjósu er ca. 26 – 30
- EPA / DHA innihald loðnu er ca. 9 – 13
- EPA / DHA innihald kolmunna er ca. 19 – 22
- Omega iðnaðurinn er gríðarstór í heiminum í dag og hefur vaxið á undrahraða sl. ár.
- Hefur gert fóðurframleiðendum erfitt fyrir að kaupa lýsi í S – Ameríku – eru ekki samkeppnisfærir í verðum við manneldi.
- Omega innihald í flaki af eldislaxi er hærra en úr villtum. Hefur gert fóðurframleiðendum erfitt fyrir.....

Verðþróun sl ár



FISKIMIÐ
EXPORTING CO.

- Fiskiældi í heiminum hefur vaxið gríðarlega undanfarin áratug.
- Framleiðsla á mjöli hefur hins vegar dregist saman
 - Minni veiði / kvótar
 - Meiri áhersla á manneldi
- Til að mæta minna framboði af mjöli og lýsi hafa fóðurframleiðendur minnkað innihald mjöl og lýsis í uppskriftum sínum
 - Farið úr 35-50% í 8-12%
 - Stefna á 5-6% innihald
- Með þessu verja fóðurframleiðendur sig líka fyrir miklum sveiflum í veiðum o.þ.l verðum.
- Soyjamjöl og repjuolía komið í staðinn

Verðþróun á mjöli



- Verðþróun á mjöli sl. 20 ár.....
- Eftirspurn eftir próteini hefur aukist jafnt og þétt

Range 6m 1y 5y 10y 15y 20y

Jan 1995 - Oct 2014: 10,048.120 (336.84 %)



Verðþróun á eldislaxi sl. 20 ár

- Þrátt fyrir tímabundnar dýfur í verði hefur verð á eldislaxi farið stighækkandi sl. 20 ár.

Range 6m 1y 5y 10y 15y 20y

Jan 1995 - Oct 2014: 3.028 (9.40 %)



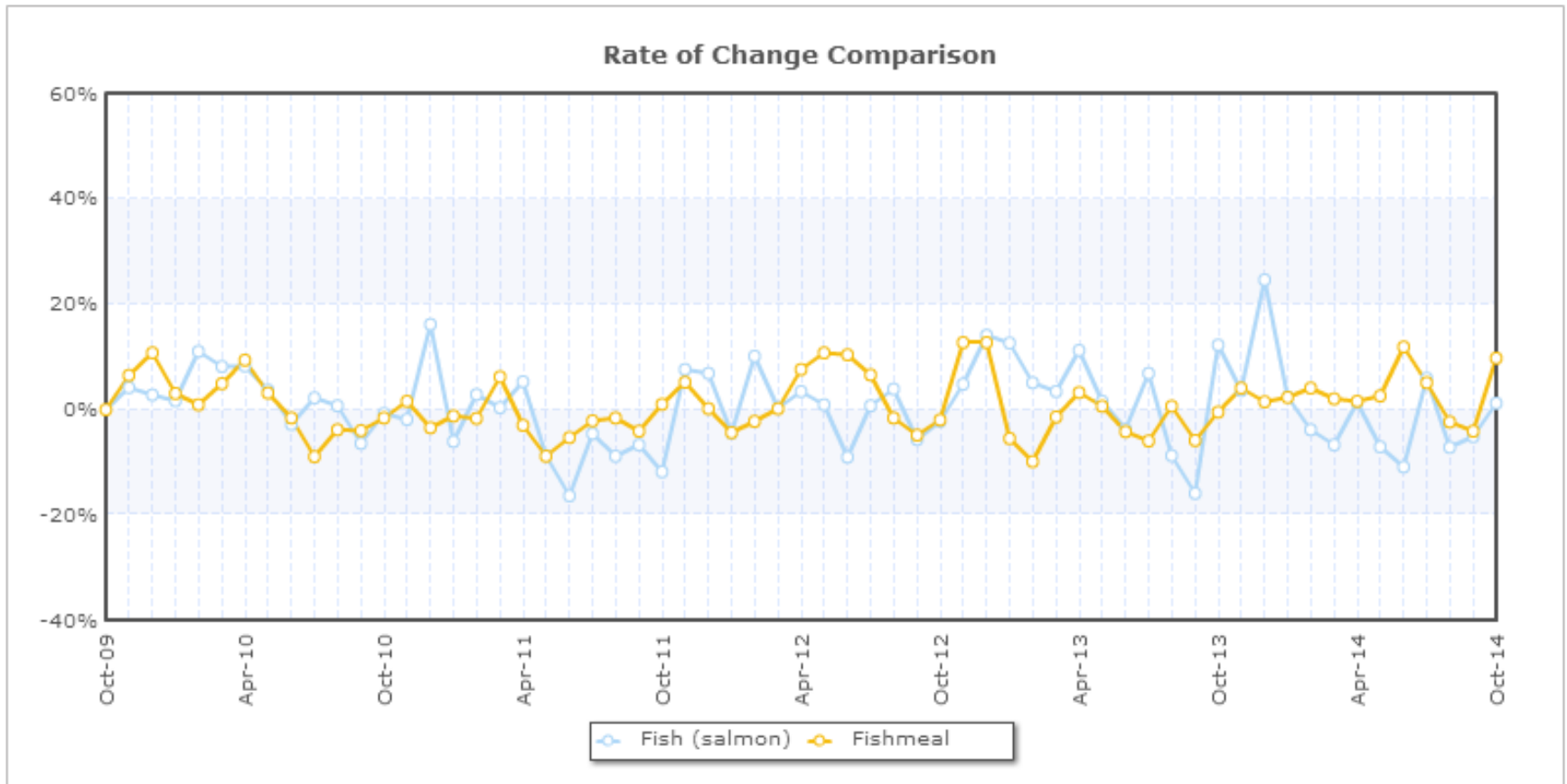


Verðþróun á laxi frh.

- Verðþróun á mjöli vs eldislaxi sl. 5 ár.....

Range 6m 1y 5y 10y 15y 20y

Correlation coefficient: 0.185184



Horfur næstu mánuði

The logo for Fiskimíð Exporting Co. features a stylized fish silhouette in white against a dark green background. Below the fish, the text "FISKIMIÐ" is written in a bold, white, sans-serif font, and "EXPORTING CO." is written in a smaller, white, sans-serif font underneath.

FISKIMIÐ
EXPORTING CO.

- Verð á fiskimjöli og lýsi er á uppleið og hefur hækkað gríðarlega undanfarnar vikur
 - IMARPE (Hafró Perú) hefur gefið út að litlar líkur séu á vetrarkvóta (nóv – feb) í ár.
 - Hefur verið frá 1,5 – 3 milljónir tonna
 - Ástæða: El Nino – sá versti frá 1997.
 - Jafnvel óvissa með sumarvertíð (maí – júlí) í Perú – of snemmt að spá.
- Tímabundið gott fyrir Ísland en.....
 - Ýtir kaupendum okkar, fóðurframleiðendum enn frekar í að lækka hlutfall mjöl og lýsis í fóðri – vegna lítils framboðs og hárra verða.



Framtíð framleiðslu á fiskimjöli og lýsi

- Meiri samþjöppun í framleiðslu – minna magn.
- Aukin áhersla á notkun lýsis til manneldis
- Fiskimjöl og lýsi er ennþá mjög mikilvægt hráefni til fóðurframleiðslu fyrir eldisfisk
- Framleiðsla á fiskimjöli hefur tekið miklum stakkaskiptum á undanförunum 10 árum og er eingöngu framleitt gæða & hágæða mjöl til að mæta auknum kröfum kaupenda.
- Teikn á lofti að verð haldist góð
- Þannig að.....



„Það er bjart framundan“



Takk fyrir